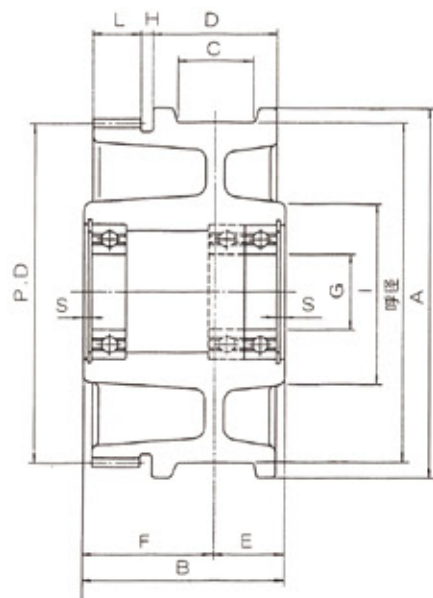
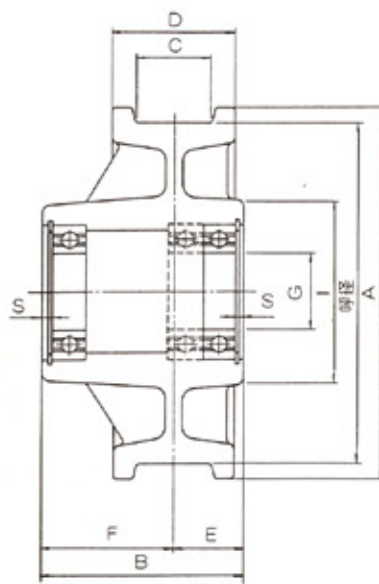


STベアリング入車輪



駆動車A (車輪踏面巾C-60)



従動車A (車輪踏面巾C-60)

呼径	記号	A	B	C	D	E	F	G	H	I	L	M	NT	P.D	S	ベアリング
200A		230	150	60	90	50	100	40	10	120	40	4	50	200	10	6308
250A		280	150	60	90	50	100	50	10	140	40	4	63	252	10	6310
300A		330	150	60	90	50	100	50	10	140	40	5	60	300	10	6310
350A		380	170	60	95	55	115	60	10	160	40	5	70	350	10	6312
400A		440	180	60	100	60	120	70	10	190	50	6	67	402	10	6314

呼径	記号	A	B	C	D	E	F	G	I	S	ベアリング
200A		230	150	60	90	50	100	40	120	10	6308
250A		280	150	60	90	50	100	50	140	10	6310
300A		330	150	60	90	50	100	50	140	10	6310
350A		380	170	60	95	55	115	60	160	10	6312
400A		440	180	60	100	60	120	70	190	10	6314

駆動車B (車輪踏面巾C-80)

呼径	記号	A	B	C	D	E	F	G	H	I	L	M	NT	P.D	S	ベアリング
250B		280	180	80	120	65	115	50	10	140	40	4	63	252	10	6310
300B		330	180	80	120	65	115	60	10	160	40	5	60	300	10	6312
350B		380	190	80	120	65	125	70	10	190	50	6	58	348	10	6314
400B		440	200	80	125	70	125	80	10	210	50	6	67	402	10	6316
450B		490	220	80	125	70	125	90	10	230	50	6	75	450	18	22218

従動車B (車輪踏面巾C-80)

呼径	記号	A	B	C	D	E	F	G	I	S	ベアリング
250B		280	180	80	120	65	115	50	140	10	6310
300B		330	180	80	120	65	115	60	160	10	6312
350B		380	190	80	120	65	125	70	190	10	6314
400B		440	200	80	125	70	130	80	210	10	6316
450B		490	200	80	125	70	150	90	210	18	22218

車輪踏面硬度 HS 26以上
焼入車輪踏面硬度 HS 50±5